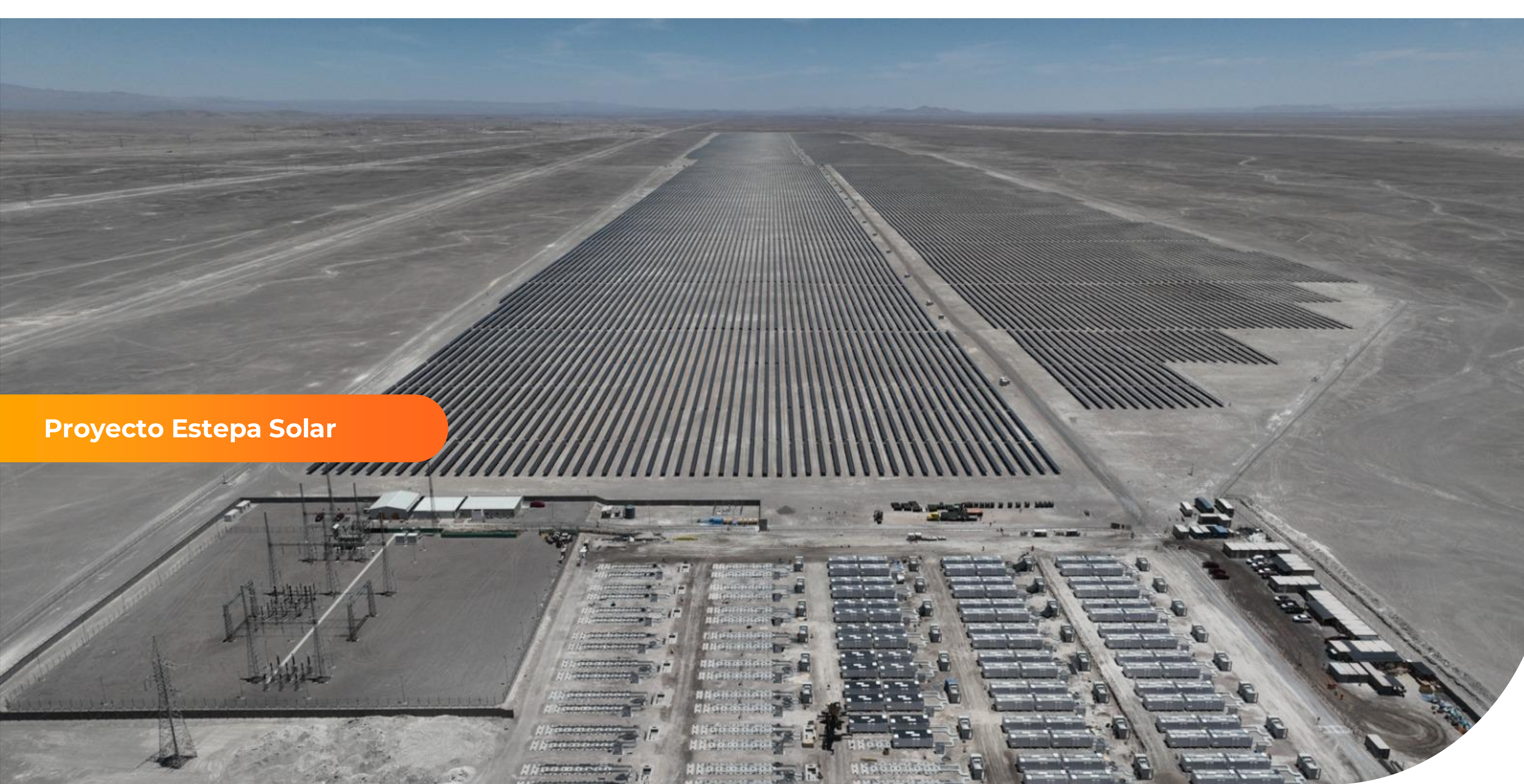




ATLAS

RENEWABLE ENERGY



Proyecto Estepa Solar

## Objetivo

## Objetivo

Comunicar y socializar los aspectos ambientales y sociales sobre el Proyecto Fotovoltaico Estepa Solar; de acuerdo con su licencia ambiental RCA N° 50 del 15 de febrero de 2021 y obligaciones, las actividades que se van a desarrollar en el territorio, informar sobre los mecanismos dispuestos para la atención de las comunidades, organizaciones sociales y autoridades de María Elena



PFV Estepa Solar



# Proyecto de generación fotovoltaico Estepa Solar

## 📍 Maria Elena



### ETAPA ACTUAL

En enero del 2025 comenzó la construcción del proyecto.



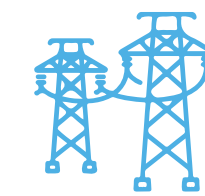
### HECTÁREAS

**687,18 ha** en zona de parque +LT



### MODULOS

**345.680 Módulos** (aprox.) fotovoltaicos.



### LÍNEA DE TRANSMISIÓN

**2,95 km** de línea de transmisión a 220 Kv  
**13** estructuras.



### BENEFICIADOS

**214.000 Hogares**  
Beneficiados por Energía Producida.



### MENOS CO2

**162.781,8 Toneladas** de CO2 evitadas al año (aprox.).



### OBRA

**18 Meses** en obra.



### OPERACIÓN

**35 Años** de operación.

### RESULTADOS

Capacidad instalada Aprobada  
**577 megavatios (MWn).**

## PROYECTO FOTOVOLTAICO ESTEPA SOLAR



**Resolución de Calificación Ambiental (RCA) otorgada por el Servicio de Evaluación Ambiental** Mediante Resolución No. 50 del 15 de febrero de 2021.

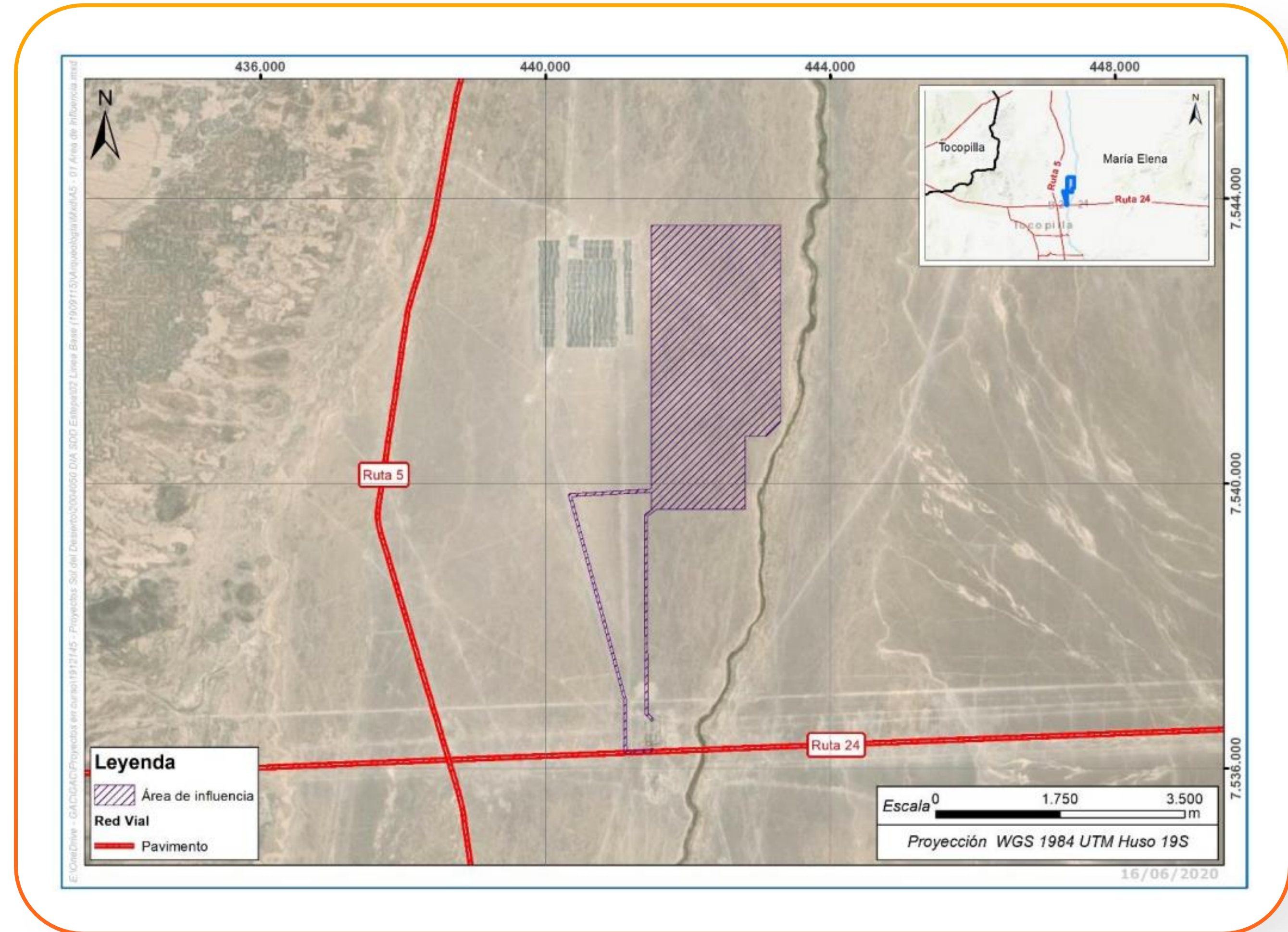


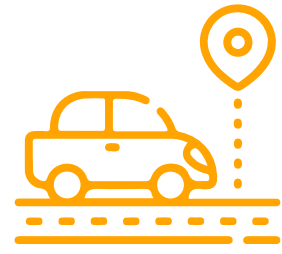
Titular: Estepa Solar SpA  
**Filial de ATLAS RENEWABLE ENERGY**



**Localizado en la comuna de María Elena, Región Antofagasta**

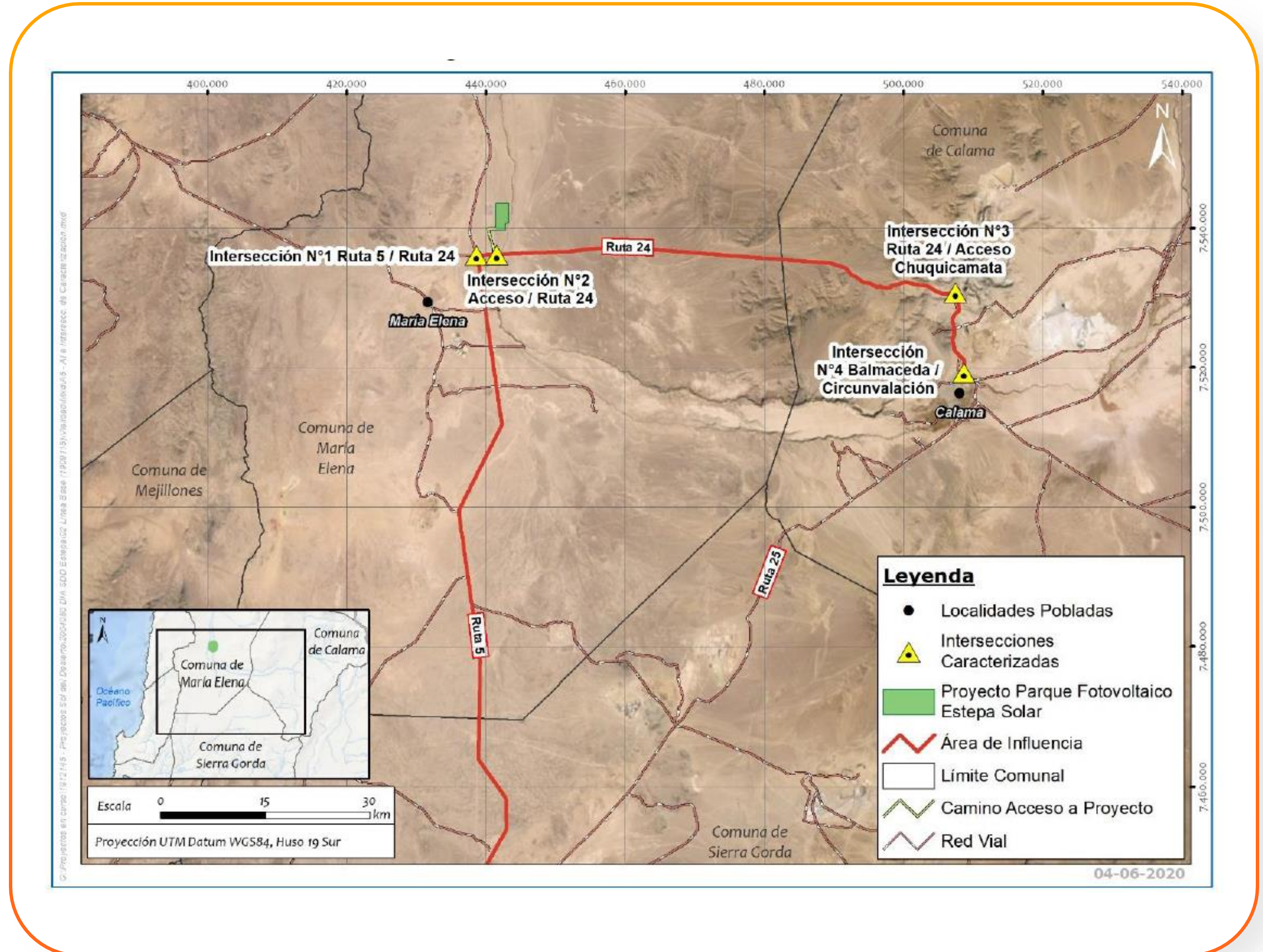
1. Parque, con generación nominal de 577 MWn
2. Línea de transmisión de 220 kV, con 2,95 km de longitud.
3. Conexión en la subestación Crucero.

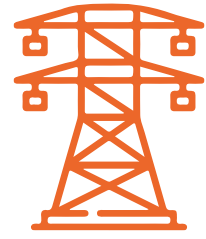




## Vías de Acceso

- Intersección N°1: Ruta 5 con Ruta 24
- Intersección N°2: Ruta 24 con Acceso al Proyecto





## Línea de transmisión

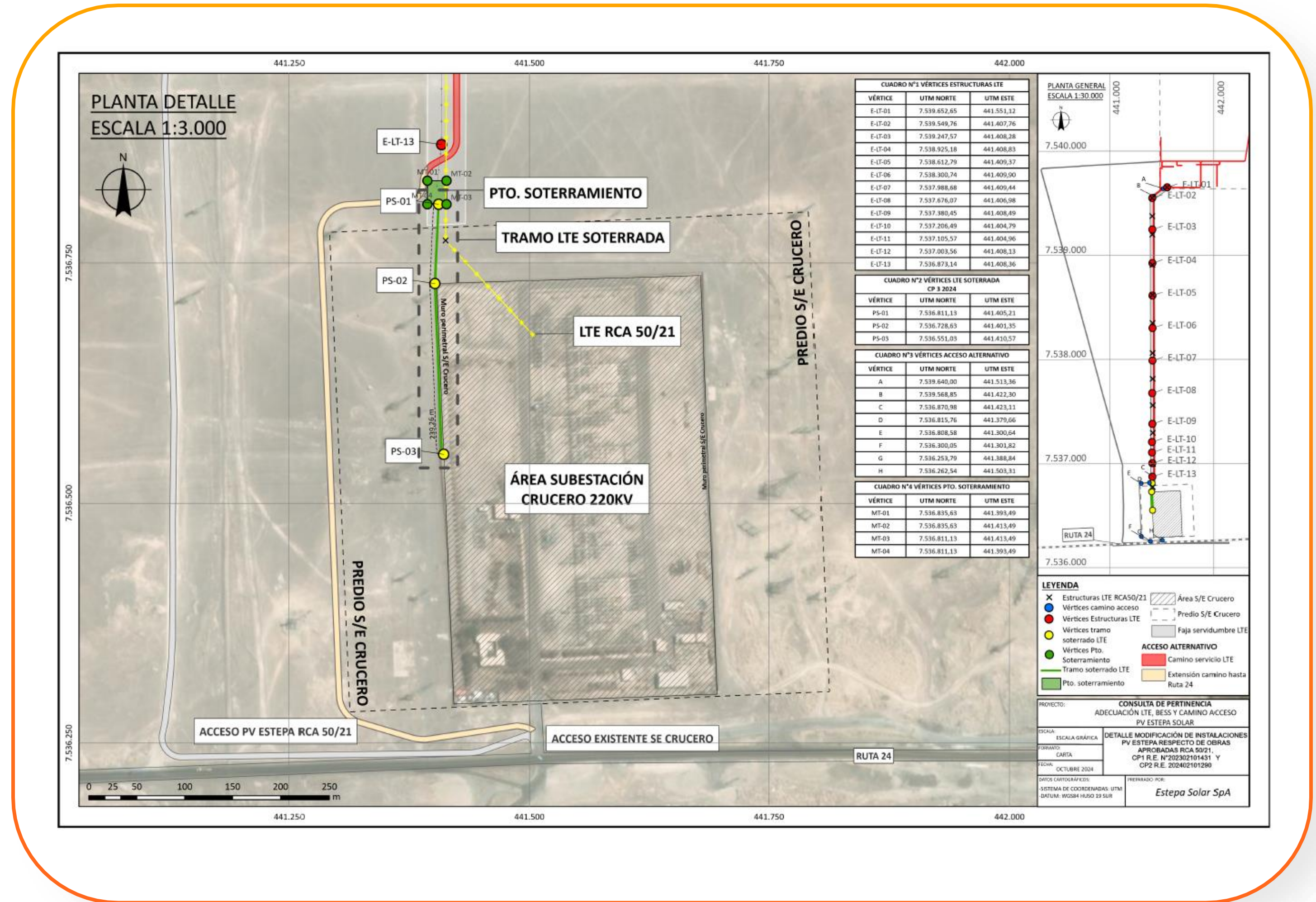
Longitud total 2,95 km

Camino de Línea 0,51 hectáreas.

Tensión nominal 220 kv

### Nota

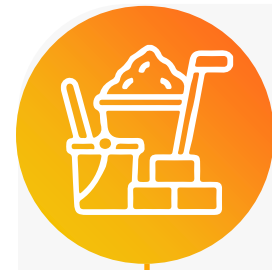
Línea de Transmisión Eléctrica (LTE): Es necesaria la construcción de 2,95 km de Línea de Alta Tensión aérea, hasta el punto de soterramiento de 490 m<sup>2</sup>, desde donde la LTE continuará soterrada por 261 m hasta ingresar a la SE Crucero.





### Permisos para construir

- Rescate de hallazgos arqueológicos.
- Rescate de hallazgos paleontológicos.
- Sanitarios
- Obras permanentes y obras provisorias.
- Entre otros.



### Materiales de construcción

- Serán adquiridos a través de terceros que cuenten con los permisos mineros, ambientales y legales vigentes.



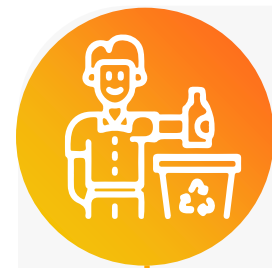
### Recurso hídrico

- Bajo consumo. Será adquirido a través de terceros autorizados (Agua industrial y Agua potable).



### Permiso de empresas de servicios.

- Todas las empresas que prestan servicios deben contar con los permisos, certificados y autorizaciones correspondientes.



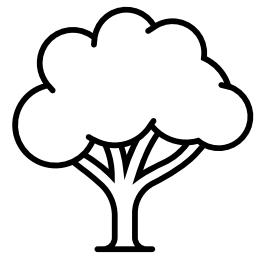
### Manejo de residuos sólidos

- Se realizará a través de terceros autorizados para su tratamiento / aprovechamiento y/o disposición final.



### Manejo de agua residual doméstica

- Se realizará a través de terceros autorizados tanto el tratamiento como la disposición.



# Compromisos Ambientales

## Componente / Materia.

Calidad del aire

Contaminación lumínica

Patrimonio cultural y arqueológico

Fauna

## Compromiso

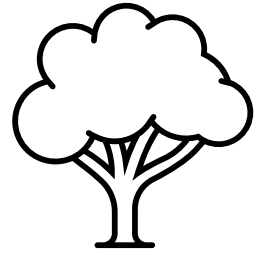
Humectación de caminos y aplicación de bischofita,

Se instalarán luminarias que cuenten con certificación de los límites de emisión.

Monitoreo arqueológico y paleontológico permanente en los trabajos de movimiento de tierra.

Monitoreo por especialista de fauna silvestre.





## Compromisos Ambientales

### Componente / Materia

Fauna

- Instalación de disuasores de vuelo
- Regulación lumínica para avifauna

Medio Humano

- Contratación y capacitación mano de obra local.
- Capacitación en montaje de módulos y electricidad general.
- Protocolo de comportamiento trabajadores.
- Suspensión preventiva de circulación de vehículos pesados durante festividades tradicionales.
- Reposición de insumos y deterioros de Bomberos de Chile.
- Visitas guiadas en fase de operación



Preguntas e inquietudes



# ATLAS

RENEWABLE ENERGY

[www.atlasrenewableenergy.com](http://www.atlasrenewableenergy.com)